

LES INSECTES

Famille des Baetidés

AVRIL 2009

MON BLOG LA MOUCHE – MA PASSION

Auteur : © Moucheur38

Baëtis Rhodani - Baëtis Alpinus - Baëtis Niger - Baëtis scambus - Baëtis muticus – Cloeon dipterum

Caractéristiques :

Possèdent deux cerques, et les ailes postérieures sont peu développées

Leurs Teintes vont de l'olive claire à l'olive foncée

La taille moyenne de leurs corps varie entre 5 à 8 mm

Type de larve :

Ce sont des larves nageuses, leur cycle peut varier de 1 à 2 par an

Habitat :

De préférence dans les zones calmes ou avec un courant faible, vivent dans la végétation aquatique

Eclosion:

Eclos dès le mois de Février en cours de journée par temps froid et neigeux, dans des eaux à partir de 4°.

Elle se raréfie à partir du mois d'avril pour refaire son apparition au mois de septembre.

La ponte :

Lorsque la femelle pond ses œufs, elle le fait au dessus de l'eau en immergeant son abdomen

BAETIS RHODANI



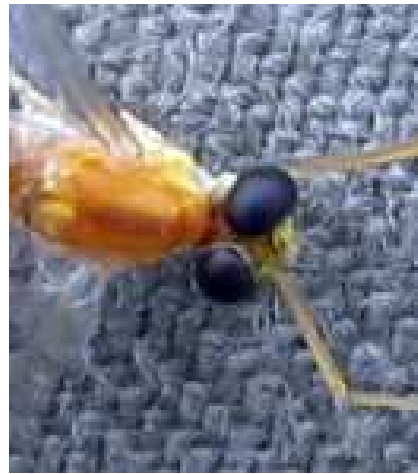
BAETIS NIGER



CLOEON DIPTERUM



DES YEUX ENORMES



© Moucheur38

NYMPHE DE BAËTIS



© Moucheur38

© Moucheur38